

## Exportera Plocklista till Excel

Efter att ha valt att exportera plocklistan från RoofCon så kan du använda Excel-dokumentet för plocklistan, vilket du kan ladda ned från vår webbsida, för att importera filen *pickbill.bog* som TrussCon skriver. Detta ger dig en formaterad presentation av informationen som finns i den exporterade filen.

Pick list export	
Projects: pickbill export excel	
Nails	
Name	Count
BMF-ankarspik 30x4,0	688
BMF-ankarspik 35x4,0	124

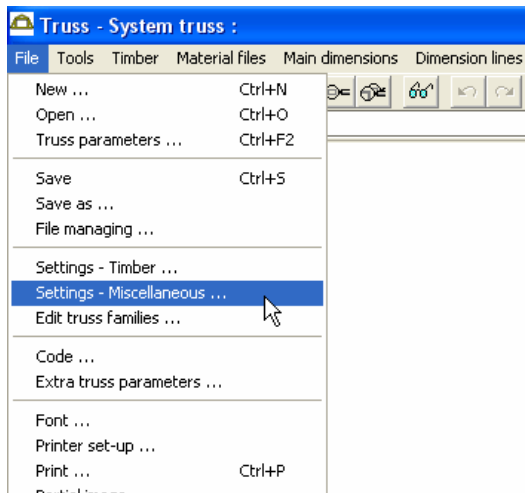
Pick list export						
Projects: pickbill export excel						
Timber						
Code	Depth	Thickness	Grade	Length	Count	
123	45	170	K12	6900	4	
	45	170	K12	5100	2	
	45	170	K12	4800	8	
	45	170	K12	3900	4	
	45	170	K12	3600	8	
	45	170	K12	3300	2	
	45	170	K12	2400	4	
	45	170	K12	2100	4	
	45	170	K12	1200	8	
	45	170	K18	5100	16	
	45	170	K18	3300	4	
	45	170	K24	5700	2	
	45	145	K12	8400	2	
	45	145	K12	2400	4	
	45	145	K12	1800	10	
	45	145	K12	600	8	
	45	145	K30	8400	2	
	45	145	K30	1800	4	
	45	70	K12	2400	16	
	45	70	K12	1200	24	
	45	70	K12	600	4	
	45	70	K18	1800	4	
	45	70	K24	1500	4	

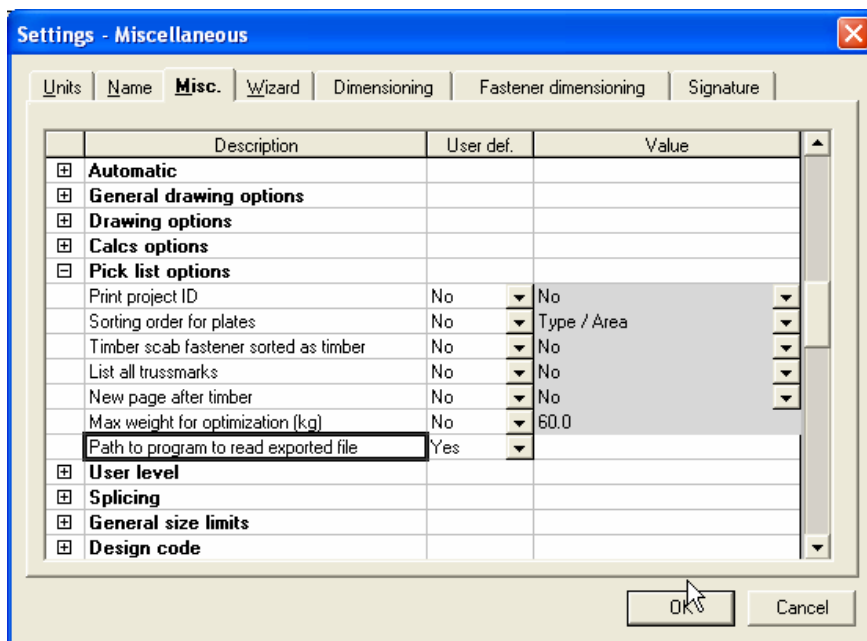
Pick list export				
Projects: pickbill export excel				
Plates				
Connector plates				
Code	Name	Width	Length	Count
adfdff	GH1.005	55	119	48
	GH1.005	75	119	35
	GH1.005	75	139	8
	GH1.005	103	119	4
	GH1.005	130	119	8
	GH1.005	103	139	35
	GH1.005	130	139	45
	GH1.005	152	139	8
	GH1.005	130	158	24
	GH1.005	152	158	8
	GH1.005	183	395	8
	GH1.505	101	303	4
Nailed plates				
Code	Name	Width	Length	Count
	BMF1.5	100	220	8
Field splice plates				
Code	Name	Width	Length	Count
	G15S11B	112	225	4
	G15S14D	140	330	48

Även om du kan öppna Excel-dokumentet manuellt och det kommer då att automatiskt börja importen av data så kan du automatisera detta så att TrussCon öppnar Excel-dokumentet när skrivningen av exportfilen för plocklistan är klar. För att åstadkomma detta, följ instruktionerna som i det här dokumentet.

Välj *Inställningar* – *Övrigt* från Arkiv-menyn.



På fliken *Övrigt*, gå ned till *Inställningar plocklista* och välj *Sökväg program för efterbehandling*. Ändra värdet i kolumnen *Egendef.* på den raden så att den visar *Ja*. Det här kommer att öppna upp kolumnen *Värde* vilken låter dig ange vad som ska göras när exportfilen väl skrivits klart.

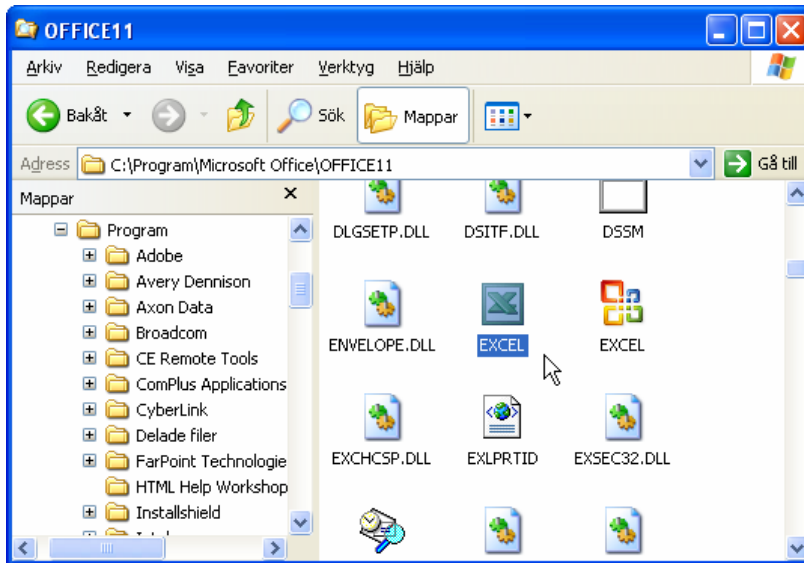


Härnäst måste vi ange sökvägen till dels programfilen för Excel och dels sökvägen till Excel-dokumentet för plocklistan.

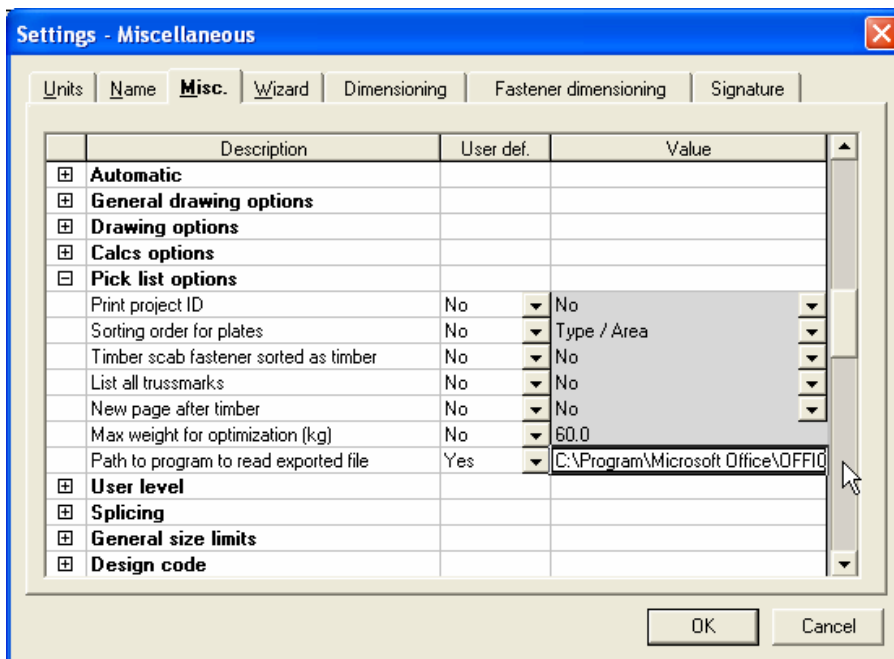
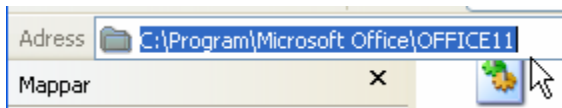
För att ta reda på sökvägen till Excel, starta Utforskaren och gå till mappen *Program* vilken du typiskt hittar direkt i roten på C-hårddisken. I mappen *Program* finns ytterligare ett antal mappar vilka representerar de program som du har installerat på din dator. Leta rätt på mappen med namnet *Microsoft Office* och dubbelklicka på denna.

Beroende av vilken version av *Microsoft Office* du har installerat på din dator så kommer du att se olika mappnamn här. Om du har installerat *Office XP* så kommer du att se en mapp med namnet *OFFICE10* och om du har *Office 2003* så ser du en mapp med namnet *OFFICE11*. Dubbelklicka på mappen som motsvarar den version av *Microsoft Office* som finns installerat på din dator.

I den här mappen finns det ett stort antal filer. Programfilen för Excel EXCEL.EXE men visas vanligtvis enbart som EXCEL vilket bilden nedan illustrerar. Det vi behöver för tillfället är dock sökvägen till den här mappen.



Kopiera och klistra in sökvägen som visas i adressfältet till kolumnen *Värde* i TrussCon.



Sedan måste vi redigera sökvägen så att den inkluderar programfilen för Excel men också sökvägen till Excel-dokumentet för plocklistan.

Nedan ser du ett exempel på hur den färdiga texten kan se ut, naturligtvis varierar den beroende på vilken *Microsoft Office*-version som du har installerat på din dator samt var Excel-dokument för plocklistan finns.

*C:\Program\Microsoft Office\OFFICE11\Excel.exe C:\Rcw\Sys\Picklist\_ENG.xls*

När du har skrivit in texten i kolumnen *Värde* i TrussCon, gå ut ur *Inställningar – Övrigt* genom att klicka på knappen *OK* vilket sparar dina inställningar.



Nästa gång du exporterar plocklistan från RoofCon, förutsatt att sökvägarna är korrekt angivna, så kommer Excel-dokumentet automatiskt att öppnas och data från filen pickbill.boq kommer att automatiskt importeras.