

Vie keräilylista Exceiin

Kun olet valinnut RoofConissa Keräilylista vie voit käyttää Excel-dokumenttia keräilylistalle. Voit ladata tämän CSCE:n kotisivuilta viedäksesi TrussConin kirjoittaman tiedoston *pickbill.boq* . Tämä antaa sinulle muotoillun esityksen listan sisällöstä.

Pick list export

Projects:
pickbill export excel

Nails

| Name | Count |
|----------------------|-------|
| BMF-ankaripik 50x4,0 | 688 |
| BMF-ankaripik 35x4,0 | 124 |

Pick list export

Projects:
pickbill export excel

Timber

| Code | Depth | Thickness | Grade | Length | Count |
|------|-------|-----------|-------|--------|-------|
| 123 | 45 | 170 | K12 | 6900 | 4 |
| | 45 | 170 | K12 | 5100 | 2 |
| | 45 | 170 | K12 | 4800 | 8 |
| | 45 | 170 | K12 | 3900 | 4 |
| | 45 | 170 | K12 | 3600 | 8 |
| | 45 | 170 | K12 | 3300 | 2 |
| | 45 | 170 | K12 | 2400 | 4 |
| | 45 | 170 | K12 | 2100 | 4 |
| | 45 | 170 | K12 | 1200 | 8 |
| | 45 | 170 | K18 | 5100 | 16 |
| | 45 | 170 | K18 | 3300 | 4 |
| | 45 | 170 | K24 | 5700 | 2 |
| | 45 | 145 | K12 | 8400 | 2 |
| | 45 | 145 | K12 | 2400 | 4 |
| | 45 | 145 | K12 | 1800 | 10 |
| | 45 | 145 | K12 | 600 | 8 |
| | 45 | 145 | K30 | 8400 | 2 |
| | 45 | 145 | K30 | 1800 | 4 |
| | 45 | 70 | K12 | 2400 | 16 |
| | 45 | 70 | K12 | 1200 | 24 |
| | 45 | 70 | K12 | 600 | 4 |
| | 45 | 70 | K18 | 1800 | 4 |
| | 45 | 70 | K24 | 1500 | 4 |

Pick list export

Projects:
pickbill export excel

Plates

Connector plates

| Code | Name | Width | Length | Count |
|--------|---------|-------|--------|-------|
| adfdff | GN1.005 | 55 | 119 | 48 |
| | GN1.005 | 75 | 119 | 35 |
| | GN1.005 | 75 | 139 | 8 |
| | GN1.005 | 103 | 119 | 4 |
| | GN1.005 | 130 | 119 | 8 |
| | GN1.005 | 103 | 139 | 35 |
| | GN1.005 | 130 | 139 | 45 |
| | GN1.005 | 152 | 139 | 8 |
| | GN1.005 | 130 | 158 | 24 |
| | GN1.005 | 152 | 158 | 8 |
| | GN1.005 | 183 | 395 | 8 |
| | GN1.505 | 101 | 303 | 4 |

Nailed plates

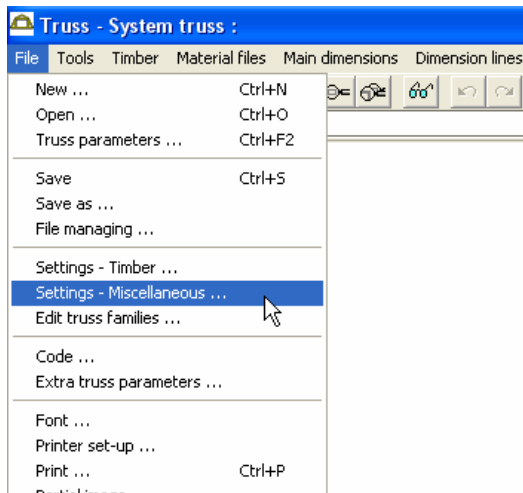
| Code | Name | Width | Length | Count |
|------|--------|-------|--------|-------|
| | BMF1.5 | 100 | 220 | 8 |

Field splice plates

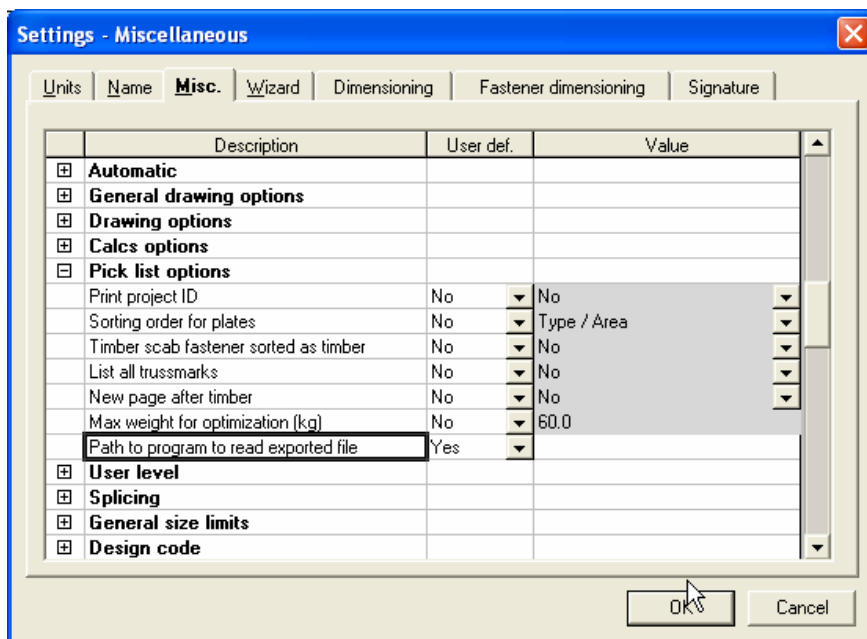
| Code | Name | Width | Length | Count |
|------|---------|-------|--------|-------|
| | G15S11B | 112 | 225 | 4 |
| | G15S14D | 140 | 330 | 48 |

Vaikkakin voit avata tämän Excel- dokumentin manuaalisesti ja se alkaa silloin automaattisesti tietojen tuonnin, voit myös automatisoida tämän siten, että TrussCon avaa Excel- dokumentin kun keräilylistan vientitiedosto on valmis. Tämän aikaansaamiseksi seuraa tämän dokumentin ohjeita.

Valitse *Asetukset ...* valikosta Tiedosto.



Välilehdellä *Muut* siirry alas kohtaan *Asetukset keräilylista* ja valitse *Hakupolku jatkokäsittelyohjelmalle*. Muuta arvo kohdassa *Itsemäär.* sillä rivillä siten, että se osoittaa *Kyllä*. Tämä avaa sarakkeen *Arvo*, jolloin voit määrittää mitä tehdään vientitiedoston kirjoittamisen jälkeen.

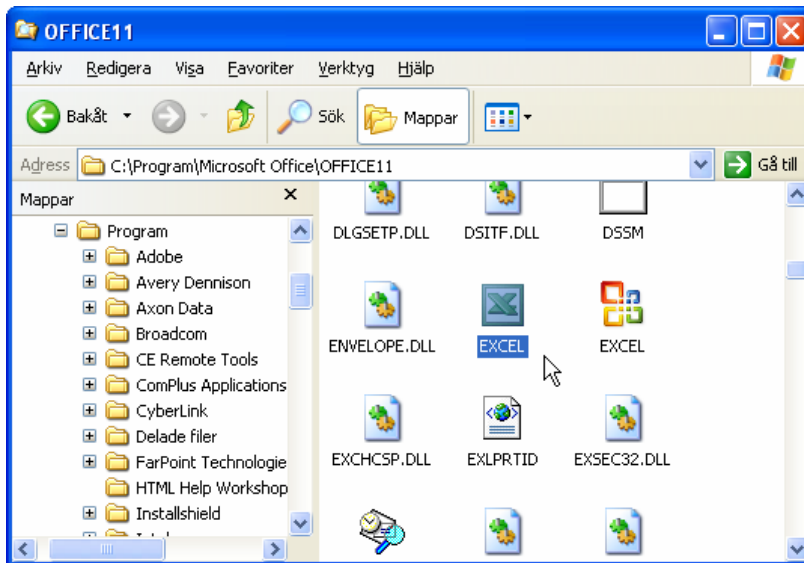


Seuraavaksi meidän tulee antaa sekä hakupolku Excelin ohjelmätiedostolle, että hakupolku keräilylistan Excel-tiedostolle.

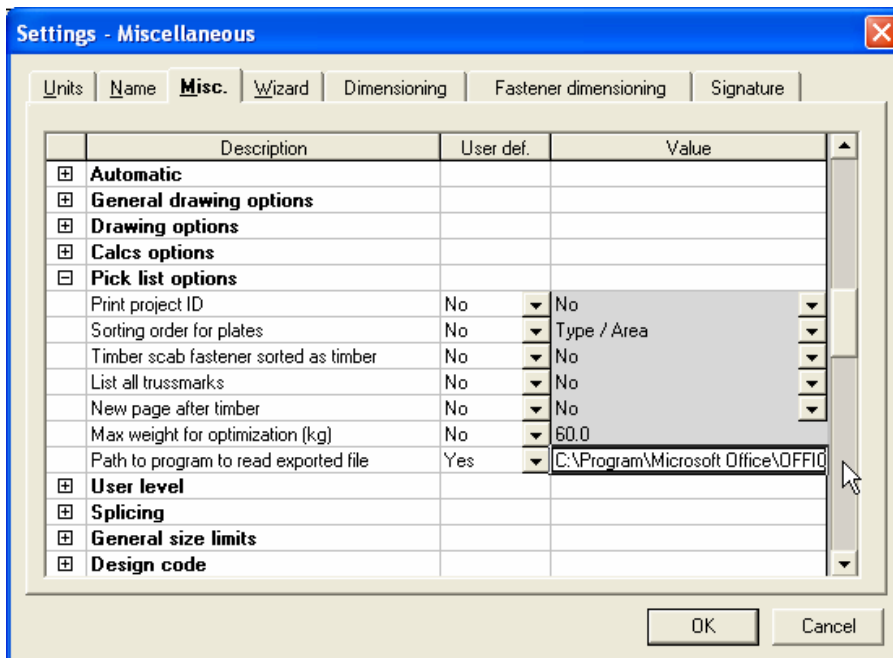
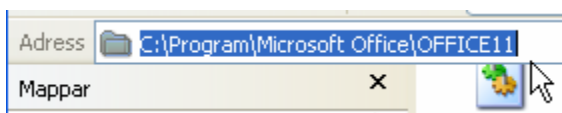
Selvittääksesi hakupolun Exceeliin, käynnistä Resurssienhallinta ja mene kansioon *Program Files* minkä tyypillisesti löydät suoraan C-juurihakemistosta kovalevyltäsi. *Program Files* kansioistasi löydät useita kansioita, jotka edustavat niitä ohjelmia, joita olet asentanut tietokoneellesi. Etsi kansio nimeltään *Microsoft Office* ja kaksoisklikkaa sitä.

Riippuen siitä, mikä *Microsoft Office* versio sinulla on asennettuna tulet näkemään erilaisia kansionimiä. Mikäli olet asentanut *Office XP* näet kansion nimeltään *OFFICE10*, mikäli sinulla on *Office 2003* näet kansion *OFFICE11*. Kaksoisklikkaa sitä tiedostoa, joka sopii sinun koneellesi asennettuun *Microsoft Office* versioon.

Tässä kansiossa on suuri määrä tiedostoja. Tiedosto, josta olemme kiinnostuneita on nimeltään EXCEL.EXE, mutta saattaa olla näytettynä ainoastaan nimellä EXCEL kuten alla olevassa kuvassa on esitetty. Joka tapauksessa se mitä tarvitsemme on hakupolku tähän kansioon.



Kopioi ja liitä osoitekentässä näytetty hakupolku sarakkeeseen *Arvo* TrussConissa.



Seuraavaksi meidän tulee muokata hakupolkua siten, että se sisältää ohjelmatiedoston Excelliin sekä myös hakupolun Keräilylistan Excel-tiedostoon.

Alla näet esimerkin miltä valmis teksti näyttää, luonnollisesti riippuen siitä, mikä *Microsoft Office* versio sinulla on asennettuna koneellesi ja mihin olet tallioinut keräilylistan Excel- dokumentit.

C:\Program\Microsoft Office\OFFICE11\Excel.exe C:\Rcw\Sys\Picklist_ENG.xls

Kun olet kirjoittanut tekstin sarakkeeseen *Arvo* TrussConissa, poistu kohdasta *Asetukset ...* painamalla *OK*, mikä tallentaa tekemäsi asetukset.

Seuraavan kerran kun valitset RoofConissa Keräilylista vie, edellyttäen että hakupolut on annettu oikein, avautuu Excel- dokumentti automaattisesti ja tiedoston pickbill.boq tiedot viedään automaattisesti.